

Inspiron 24

5000 Series

Quick Start Guide

Οδηγός γρήγορης έναρξης
Gyors üzembe helyezési útmutató
Guia de iniciação rápida
מדריך התחלה מהירה

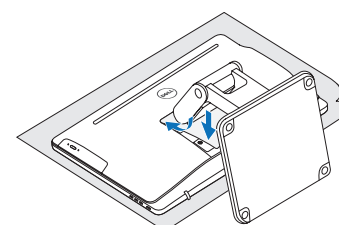
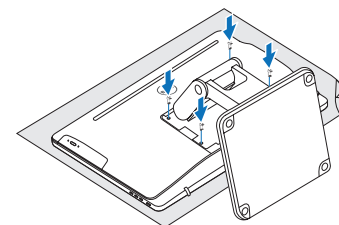
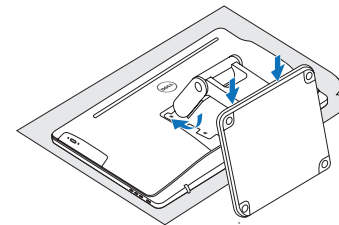


1 Set up the stand

Ρυθμίστε τη βάση | Állítsa fel az állványt
Instalar o suporte | התקן את המעמד

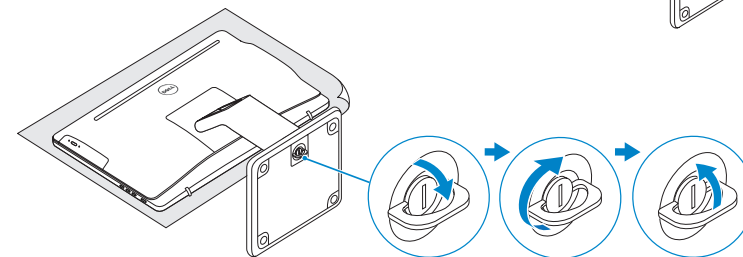
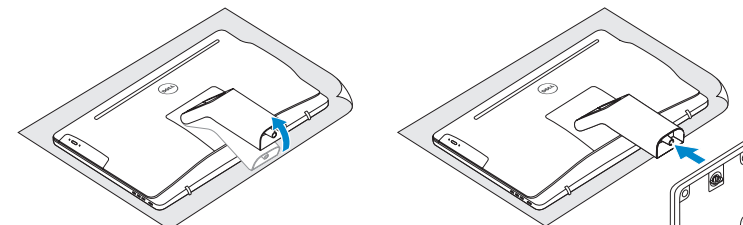
Articulating stand

Αρθρωτή βάση | Csuklós állvány
Suporte articulado | מעמד מפרקי



Pedestal stand

Βάθρο | Talapzattal rendelkező állvány
Suporte tipo pedestal | מעמד בסיס



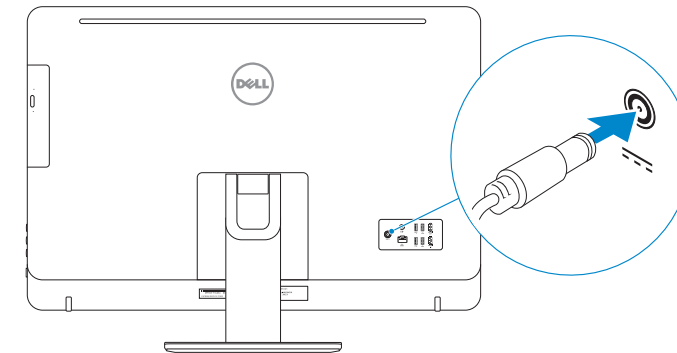
2 Set up the keyboard and mouse

Ρυθμίστε το πληκτρολόγιο και το ποντίκι
A billentyűzet és az egér beállítása
Instalar o teclado e o rato
התקנת המקלדת והעכבר

See the documentation that shipped with the keyboard and mouse.
Ανατρέξτε στην τεκμηρίωση που παραλάβατε μαζί με το πληκτρολόγιο και το ποντίκι.
Olvassa el a billentyűzethez és egérhez mellékelt dokumentációt.
Consulte a documentação fornecida com o teclado e o rato.
עיין בתיעוד שהגיע עם המקלדת והעכבר.

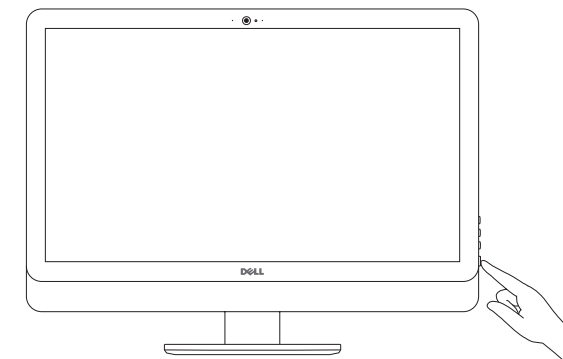
3 Connect the power adapter

Συνδέστε τον προσαρμογέα ισχύος | Csatlakoztassa a tápadaptert
Ligar o transformador | חבר את מתאם החשמל



4 Press the power button

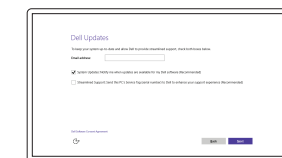
Πιέστε το κουμπί λειτουργίας | Nyomja meg a bekapcsológombot
Premir o botão Ligar | לחץ על מתג ההפעלה



4 Finish operating system setup

Τελειώστε τη ρύθμιση του λειτουργικού συστήματος
Fejezze be az operációs rendszer beállítását
Terminar a configuração do sistema operativo
הפעלה מערכת ההפעלה סיים את התקנת מערכת ההפעלה

Windows

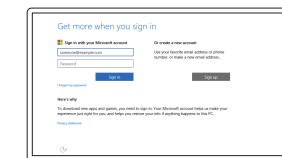


Enable Dell updates
Ενεργοποίηση ενημερώσεων της Dell
Dell-frissítések engedélyezése
Activar as actualizações Dell
אפשר עדכונים של Dell



Connect to your network
Σύνδεση στο δίκτυό σας
Kapcsolódjon a hálózataához
Estabelecer ligação à rede
התחבר לרשת

- NOTE:** If you are connecting to a secured wireless network, enter the password for the wireless network access when prompted.
- ΣΗΜΕΙΩΣΗ:** Αν πρόκειται να συνδεθείτε σε ασφαλές ασύρματο δίκτυο, πληκτρολογήστε τον κωδικό πρόσβασης στο ασύρματο δίκτυο όταν παρουσιαστεί η σχετική προτροπή.
- MEGJEGYZÉS:** Ha egy biztonságos vezeték nélküli hálózathoz csatlakozik, adja meg annak jelszavát, amikor erre a vezeték nélküli hálózathoz való hozzáféréshez szükség van.
- NOTA:** Se estiver a estabelecer ligação a uma rede sem fios protegida, quando for solicitado, introduza a palavra-passe de acesso à rede sem fios.
הערה: אם אתם מתחבר לרשת אלחוטית מאובטחת, הן את סיסמת הגישה אל הרשת האלחוטית כאשר תתבקש לעשות זאת.



Sign in to your Microsoft account or create a local account
Συνδεθείτε στον λογαριασμό σας στη Microsoft ή δημιουργήστε τοπικό λογαριασμό
Jelentkezzen be a Microsoft fiókjába, vagy hozzon létre helyi fiókot
Iniciar sessão numa conta Microsoft ou criar uma conta local
היכנס לחשבון Microsoft שלך או צור חשבון מקומי

Ubuntu

Follow the instructions on the screen to finish setup.
Ακολουθήστε τις οδηγίες που παρουσιάζονται στην οθόνη για να τελειώσει η ρύθμιση.
A beállítás befejezéséhez kövesse a képernyőn megjelenő utasításokat.
Siga as instruções apresentadas no ecrã para concluir a configuração.
פעל לפי ההוראות על המסך כדי לסיים את ההתקנה.

Product support and manuals

Υποστήριξη και εγχειρίδια προϊόντων
Terméktámogatás és kézikönyvek
Suporte de produtos e manuais
תמיכה ומדריכים למוצר

Dell.com/support
Dell.com/support/manuals
Dell.com/support/windows
Dell.com/support/linux

Contact Dell

Επικοινωνία με την Dell | Kapcsolatfelvétel a Dell-lel
Contactar a Dell | Dell אל פנה

Dell.com/contactdell

Regulatory and safety

Ρυθμιστικοί φορείς και ασφάλεια
Szabályozások és biztonság
Regulamentos e segurança
תקנות ובטיחות

Dell.com/regulatory_compliance

Regulatory model

Μοντέλο κατά τους ρυθμιστικούς φορείς | Szabályozó modell
Modelo regulamentar | דגם תקינה

W12C

Regulatory type

Τύπος κατά τους ρυθμιστικούς φορείς | Szabályozó típus
Tipo regulamentar | סוג תקינה

W12C004

Computer model

Μοντέλο υπολογιστή | Számítógép modell
Modelo do computador | דגם מחשב

Inspiron 24-5459

© 2015 Dell Inc.

© 2015 Microsoft Corporation.

© 2015 Canonical Ltd.



0956CRA00

Printed in China.
2015-07

Create recovery media for Windows

Δημιουργία μέσω αν αποκατάστασης για Windows

Windows-helyreállító adathordozó létrehozása

Crear um suporte de dados para recuperação do Windows

צור מדיית שחזור ל-Windows

In Windows search, type **Recovery**, click **Create a recovery media**, and follow the instructions on the screen.

Στο πεδίο αναζήτησης στα Windows πληκτρολογήστε τη λέξη **Αποκατάσταση**, κάντε κλικ στην επιλογή **Δημιουργία μέσου αποκατάστασης** και ακολουθήστε τις οδηγίες που παρουσιάζονται στην οθόνη.

A Windows keresőjébe írja be a következőt: „**Helyreállító**”, majd kattintson a **Helyreállító adathordozó létrehozása** ikonra, majd kövesse a képernyőn megjelenő utasításokat.

Na procura do Windows, escreva **Recuperação**, clique em **Criar suporte de dados para recuperação**, e siga as instruções no ecrã.

בתיבת החיפוש של Windows **שחזור**, **צור מדיית שחזור**, ופעל לפי ההוראות על המסך.

Locate Dell apps in Windows

Εντοπισμός εφαρμογών της Dell στα Windows

Keresse meg a Dell-alkalmazásokat a Windowsban

Localizar as aplicações Dell no Windows

אתר את יישומי Dell ב-Windows



Register your computer

Δήλωση του υπολογιστή σας | Regisztrálja a számítógépét

Registrar o computador | רשום את המחשב שלך



Dell Help & Support

Βοήθεια & υποστήριξη της Dell | Dell Súlyos és Támogatás

Ajuda e Suporte Dell | Dell ותמיכה של



SupportAssist Check and update your computer

Έλεγχος και ενημέρωση του υπολογιστή σας

Ellenőrizze és frissítse számítógépét

Verificar e actualizar o computador

בדוק ועדכן את המחשב שלך

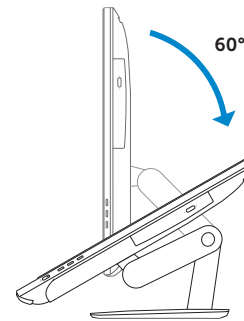
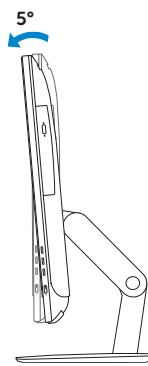
Tilt

Κλίση | Döntés | Inclinação | הטיה

Articulating stand

Αρθρωτή βάση | Csuklós állvány

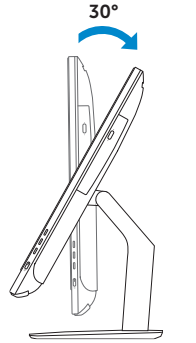
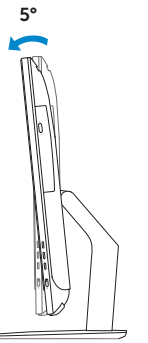
Суporte articulado | מעמד מפרקי



Pedestal stand

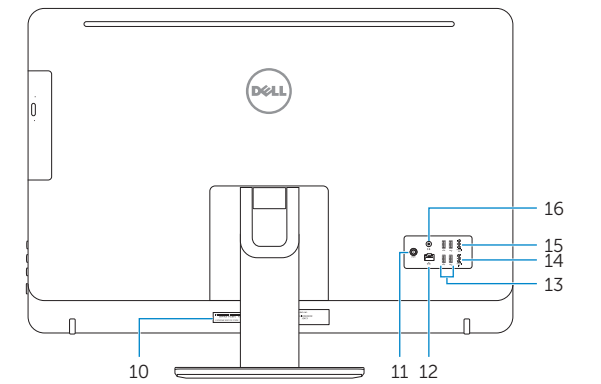
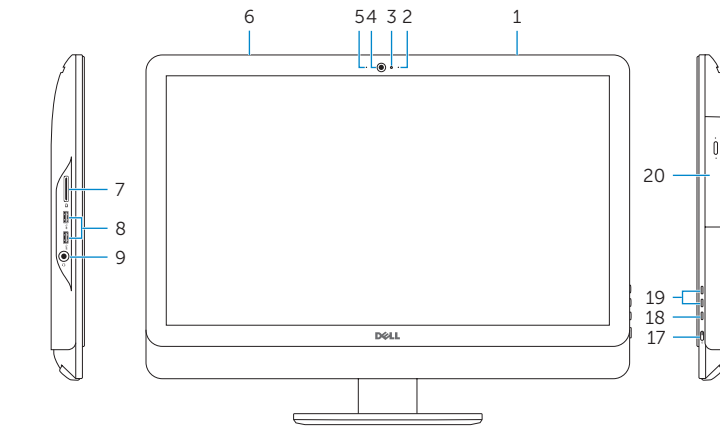
Βάθρο | Talpazattal rendelkező állvány

Суporte tipo pedestal | מעמד בסיס



Features

Δυνατότητες | Jellemzők | Funcionalidades | תכונות



1. Right microphone (touch screen)
2. Right microphone (non-touch screen)
3. Camera-status light
4. Camera
5. Left microphone (non-touch screen)
6. Left microphone (touch screen)
7. Media-card reader

8. USB 3.0 ports (2)
9. Headset port
10. Service Tag label
11. Power-adaptor port
12. Network port
13. USB 2.0 ports (4)
14. HDMI-in port
15. HDMI-out port
16. Audio-out port
17. Power button

18. Screen-off button
19. Brightness-control buttons (2)
20. Optical drive (optional)

1. Microfone direito (ecrã táctil)
2. Microfone direito (ecrã não táctil)
3. Luz de estado da câmara
4. Câmara
5. Microfone esquerdo (ecrã não táctil)
6. Microfone esquerdo (ecrã táctil)
7. Leitor de cartão multimédia

8. Portas USB 3.0 (2)
9. Porta de auscultadores
10. Etiqueta de serviço
11. Porta do transformador
12. Porta de rede
13. Portas USB 2.0 (4)
14. Porta de entrada HDMI
15. Porta de saída HDMI
16. Porta de saída de áudio

17. Botão Ligar
18. Botão para desligar o ecrã
19. Botões de controlo do brilho (2)
20. Unidade óptica (opcional)

1. Δεξί μικρόφωνο (οθόνη με λειτουργία αφής)
2. Δεξί μικρόφωνο (οθόνη χωρίς λειτουργία αφής)
3. Λυχνία κατάστασης κάμερας
4. Κάμερα
5. Αριστερό μικρόφωνο (οθόνη χωρίς λειτουργία αφής)

6. Αριστερό μικρόφωνο (οθόνη με λειτουργία αφής)
7. Μονάδα ανάγνωσης καρτών πολυμέσων
8. Θύρες USB 3.0 (2)
9. Θύρα κεφαλосυσκευής
10. Επικάτα εξυπηρέτησης
11. Θύρα προσαρμογέα ισχύος
12. Θύρα δικτύου

13. Θύρες USB 2.0 (4)
14. Θύρα εισόδου HDMI
15. Θύρα εξόδου HDMI
16. Θύρα εξόδου ήχου
17. Κουμπτί λειτουργίας
18. Κουμπτί απενεργοποίησης οθόνης
19. Κουμπτιά ελέγχου φωτεινότητας (2)
20. Μονάδα οπτικού δίσκου (προαιρετικά)

19. לחצני בקרת בהירות (2)
20. כונן אופטי (אופציונלי)
9. יציאת אוזניות
10. תווית תג שירות
11. יציאת מתאם חשמל
12. יציאת רשת
13. יציאות USB 2.0 (4)
14. יציאה של כניסת HDMI
15. יציאה של יציאת HDMI
16. יציאת שמע
17. לחצן הפעלה
18. כפתור כיבוי

1. מיקרופון ימני (מסך מגע)
2. מיקרופון ימני (מסך ללא מגע)
3. נורית מצב מצלמה
4. מצלמה
5. מיקרופון שמאלי (מסך ללא מגע)
6. מיקרופון שמאלי (מסך מגע)
7. קורא כרטיסי מדיה
8. יציאות USB 3.0 (2)

1. Jobb oldali mikrofon (érintőkijelző)
2. Jobb oldali mikrofon (nem érintőkijelző)
3. Kamera állapot jelzőfény
4. Kamera
5. Bal oldali mikrofon (nem érintőkijelző)
6. Bal oldali mikrofon (érintőkijelző)

7. Média-kártya-olvasó
8. USB 3.0 portok (2 db)
9. Fejhallgató port
10. Szervizcímke
11. Tápadapter port
12. Hálózati port
13. USB 2.0 portok (4 db)
14. HDMI-bemeneti port
15. HDMI kimeneti port
16. Audio-out port

17. Bekapcsológomb
18. Kijelzőkikapcsoló gomb
19. Fényerő-szabályozó gombok (2)
20. Optikai meghajtó (opcionális)